

# le **business** mag #2

le magazine pour  
tout savoir, bien choisir,  
mieux gérer

Mieux comprendre...

**Les OS mobiles**

## Dossier

M2M : Vos machines  
communiquent !

## Shopping

Professionnels,  
quel mobile êtes-vous ?

## Zoom éco

Créateurs d'entreprises ?  
Partez du bon pied  
avec **Orange**





# sommaire

## contributeurs

1 / Audrey HILLION  
Chef de marché  
Entreprises, Orange  
Réunion

2 / Jean-Louis BARBET  
Chef du Pôle Gestion du  
Système Electrique, EDF  
Ile de La Réunion

3 / Armand DESCLAUX  
Account Manager,  
Agence Entreprises  
Réunion Mayotte

4 / Marc CHAYER  
Assistant Chef de produits  
terminaux et accessoires,  
Orange Réunion

5 / Jean-Michel MAILLOT  
Responsable du service  
clients entreprises,  
Agence Entreprises  
Réunion Mayotte

## p4/5

### Mieux comprendre...

Les OS mobiles :  
lequel choisir ?

## p6/7

### Shopping

Professionnels,  
quel mobile êtes-vous ?

## p9/12

### Dossier

- Tout sur le M2M, la communication d'une machine à l'autre via le réseau mobile.
- Success story EDF
- Une application métier : la géolocalisation

## p13

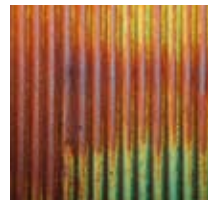
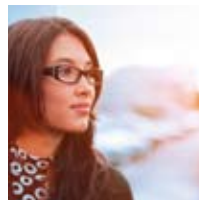
### Zoom éco

Le soutien d'Orange aux  
créateurs d'entreprises

## p14

### Service

L'Agence Entreprises  
Réunion Mayotte se  
réorganise pour ses  
clients





# edito



“ Notre objectif : vous faire gagner en performance. ”

Ce 2<sup>ème</sup> Business Mag est pour nous l'occasion de vous faire découvrir les évolutions des technologies mobiles qui transforment plus que jamais nos manières de travailler. Notre objectif : vous faire gagner en performance.

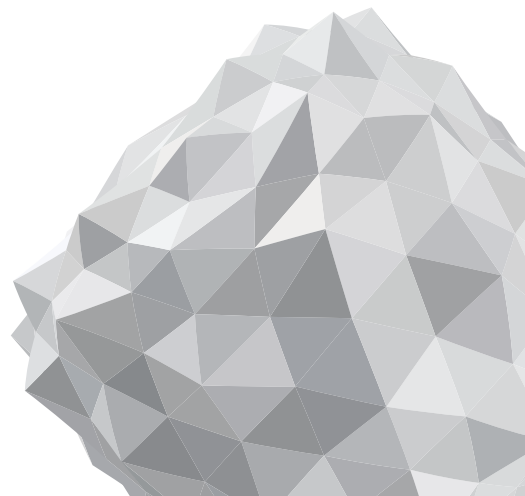
Un premier focus vous éclairera sur les enjeux des OS mobiles et les applications dédiées aux professionnels, qui permettent de transformer vos téléphones ou tablettes PC en véritables bureaux mobiles.

Vous découvrirez ensuite l'univers du « Machine-to-Machine », qui ouvre au monde de l'entreprise des perspectives inédites. À la Réunion, ce marché est naissant mais les applications sont multiples. Une success story entre EDF et Orange vous montrera comment la technologie mobile permet de contribuer au développement durable sur notre île. La géolocalisation fait partie

de cette famille d'applications et est aussi pleine d'avenir pour notamment optimiser le travail de vos collaborateurs sur le terrain.

L'innovation et le sens du service nous poussent à aller toujours plus loin pour répondre à vos besoins. Parce que nous sommes pros, comme vous.

**Pierre Etienne CIZERON**  
Directeur Général Adjoint,  
Orange Réunion



# l'explosion des OS mobiles

## OS mobiles, l'avenir c'est aujourd'hui !

Les OS mobiles ou systèmes d'exploitation pour mobiles sont en plein essor. Ils représentent aujourd'hui l'avenir des technologies mobiles. La plupart des entreprises High Tech l'ont compris depuis l'avènement de l'iPhone et autres BlackBerry® et les fournisseurs d'OS se livrent une concurrence effrénée.



## Vers une concentration du marché ?

La bataille des OS fait rage et leur profusion correspond à un marché en pleine croissance : Symbian (Nokia), Android (Google), BlackBerry® (RIM), iOS (Apple), Windows™ Phone (Microsoft®), Bada (Samsung), Web OS (Palm)...

L'enjeu financier est de taille : en effet l'OS détermine la façon dont le client va utiliser son mobile, c'est-à-dire quelles applications il va télécharger, quels logiciels il va utiliser, ect.

Apple et Google - entre autres - l'ont bien compris : leurs OS permettent un accès facilité à leur services (iTunes, Gmail), et imposent à l'utilisateur de passer par leur «app store» pour télécharger des applications. Certains OS commencent déjà à être proposés sur les voitures et sur des équipements électroménagers.

Ce marché en pleine croissance devrait aboutir à de profondes mutations dans les 6 à 12 prochains mois et évoluer vers une concentration du marché. Ainsi Nokia et Intel se sont déjà unis pour fonder la plateforme unique MeeGo.

## » OS, vous avez dit OS ?

L'OS est le système d'exploitation (en anglais Operating System) c'est-à-dire l'ensemble des programmes servant d'interface entre le matériel et ses logiciels. Autrement dit, l'OS est aux Smartphones ce que Windows ou Linux sont aux PC.

Accédez à Internet, gérez vos mails, utilisez Excel, Powerpoint ou Word et découvrez du bout des doigts et en temps réel toutes les actus, la bourse, l'info trafic ou encore la météo ! Les OS mobiles simplifieront votre vie professionnelle au quotidien grâce à des milliers d'applications disponibles.

## Le saviez-vous ?



Mis à part les Smartphones, de nombreux autres types de matériels bénéficient de systèmes d'exploitation mobiles : certains netbooks, les tablettes tactiles comme l'iPad, les téléviseurs multifonctions, mais aussi les réfrigérateurs et autres systèmes de gestion à distance des appareils domestiques.

## À vous de choisir votre OS !

OS	iOS	Android	Windows Mobile	Symbian OS	BlackBerry® OS	Bada
Mobiles	Apple	HTC, Samsung, LG, Sony Ericsson...	Samsung, HTC, LG...	Nokia, Sony Ericsson, Samsung...	BlackBerry	Samsung
Internet			Internet Explorer		BlackBerry®	
Navigateur	Safari	Webkit	Mobile	Webkit	Browser (Webkit)	Webkit
Rendu des pages	+++	+++	+++	+	++	+++
Réactivité	+++	+++	++	+	++	+++
Format flash	oui	oui (version 2.2)	oui	oui	non	oui
Zoom page	oui	oui	oui	non	oui	oui
E-mails						
Fonction push mail	oui	oui	oui	oui	oui	oui
Nombre d'applications disponibles	240 000	80 000	693	6 118	4 750	2 009

## Les pros

Chaque système possède ses avantages, adaptés aux besoins des professionnels :

- Vous échangez des informations confidentielles et il est essentiel pour vous de protéger vos données en cas de perte ou de vol de votre mobile : l'iOS assure un cryptage des informations et peut supprimer les données à distance (mobiles Apple).
- Vous souhaitez avoir accès à votre Intranet et vous avez besoin d'une synchronisation instantanée : l'OS BlackBerry® est particulièrement adapté à votre besoin.
- Ce qui est essentiel pour vous c'est la synchronisation avec votre PC et l'usage des logiciels Office (Excel, PPT, Word...), choisissez l'OS Windows Mobile (mobiles Samsung, HTC, LG...).

Parce qu'un cadre commercial, un artisan maçon, un infirmier, ou un capitaine d'industrie n'ont pas les mêmes besoins, les mobiles proposent des solutions très différentes, toujours très innovantes et de plus en plus adaptées aux professionnels.

# Professionnels, quel mobile êtes-vous ?

## Le pro de la synchro

**BlackBerry® Bold™ 9700**

Toujours en déplacement mais vous avez besoin de rester en contact avec vos collaborateurs et votre entreprise en temps réel.

Puissant, compact et élégant

- nouvelle version logiciel 5.0, plus flexible et plus puissante.
- écran 65 000 couleurs et clavier azerty compact
  - pavé tactile pour naviguer dans les menus
- compatible avec la solution BlackBerry® d'Orange :
  - emails simultanés sur la boîte mail et le BlackBerry®
  - contacts et rendez-vous ajoutés sur le BlackBerry® synchronisés avec le PC
  - services du portail mobile Orange
  - applications professionnelles BlackBerry®



## Le pro tout-terrain

**Samsung B2100**

Votre activité vous conduit sur toutes sortes de terrains. Poussière, humidité, chaleur, secousses, votre mobile est souvent mis à rude épreuve, mais il est comme vous, il sait affronter toutes les difficultés sans jamais flancher.

Robuste, pratique et ultra-résistant

- renforcé et conçu pour offrir une meilleure résistance aux chocs, aux projections d'eau et de poussière, à l'immersion sous l'eau (jusqu'à 1 mètre pendant 30 min)
- certifié IP57
- appareil photo 1.3 mégapixels
- lampe torche

Le +

Toujours autonome avec le chargeur allume-cigare !

# Le pro développement durable

Sony Ericsson Naite

Votre philosophie tient en deux mots : développement durable. Dans votre activité comme dans votre quotidien, le respect de l'environnement est au cœur de vos préoccupations et vous vous êtes convaincu que cela n'empêche ni de bien vivre avec son époque ni d'être performant.

Ecologique, simple et efficace

- emballage compact pour réduire l'impact sur l'environnement
- plastiques recyclés, manuel électronique et aucun produit chimique nocif
  - chargeur faible consommation inclus
  - application EcoMate avec conseils concrets pour vivre dans le plus grand respect de l'environnement
- bouclier anti-bruits extérieurs pour une meilleure qualité d'écoute et un plus grand confort de l'utilisateur

Le +

Le kit oreillette avec un son stéréo exceptionnel et des écouteurs ergonomiques ultra-légers !



# Le pro ultra tendance

iPhone 4

Dans votre métier, il est essentiel d'être toujours à la pointe de toutes les tendances et innovations. Nouvelles technologies associées à un look parfait sont le reflet de votre compétitivité et sont indissociables dans le choix du mobile qui vous permettra de rester connecté en toutes circonstances.

Techno-fashion

- le smartphone le plus fin du monde (9,33 mm d'épaisseur)
- processeur et un wi-fi plus rapide
- batterie haute capacité (+40% d'autonomie en conversation 3G)
- écran Retina pour des textes et des graphiques plus nets
- encore plus de pixels : + 67% en photo, + 200% en vidéo
- 2<sup>ème</sup> caméra frontale et vidéo HD
- multitâche : plusieurs applications peuvent fonctionner en même temps sans ralentir les autres usages
- iOS 4.1 : plus de 100 nouvelles fonctionnalités

Le +

Protégez votre iPhone avec l'étui Façonnable en cuir épais élégant anti chocs et anti rayures !



# Le pro 24h/24

Nokia 2730

Pour vous, le maître mot reste l'efficacité. Vous exigez de vous-même comme de vos partenaires et collaborateurs performance et fiabilité. C'est aussi ce que vous demandez au mobile qui doit vous accompagner au quotidien sans jamais faillir.

Efficace, rapide et puissant

- un look sobre et professionnel
- simple et fonctionnel grâce à la navigation intuitive Nokia
  - de nombreuses fonctions de communication
  - le haut débit 3G/EDGE
- la synchronisation des mails, contacts, et de l'agenda avec Outlook
  - client mail POP/IMAP



# LA PERFORMANCE PASSE PAR L'ÉLÉGANCE.



- OS Symbian Series 60 3.2 édition •
- Appareil photo 3.15 mégapixels / Flash LED •
- Bluetooth version 2.0 Stéréo A2DP •
- Ecran 240x320 pixels - TFT - 2" •

**NOKIA**  
Connecting People

# M2M, vos machines communiquent !



## L'arme secrète du développement vert

En plein développement dans quasiment tous les secteurs d'activité, le M2M permet de limiter les déplacements, les machines communiquant à distance sans nécessiter l'intervention physique de l'homme. « A chaque fois, l'entreprise réalise d'importantes économies financières et réduit ses émissions de CO2. » explique Geoffrey Zbinden, M2M Corporate Director chez Orange.

## Croissance de la rentabilité, satisfaction client et développement durable

Réactivité maximum, réduction des déplacements et des délais d'intervention, nouveaux services innovants offerts, tout concourt à satisfaire les clients et à accroître la rentabilité de l'entreprise pour un coût limité car, même dans le cas d'importants équipements, « le retour sur investissement est très court, en moyenne inférieur à 36 mois ! » affirme bien volontiers Damien Cipel, spécialiste du M2M (directeur technique de Live M2M).

Le M2M ou « Machine to Machine » est le nom générique de l'ensemble des solutions permettant de faire communiquer entre eux des équipements distants fixes (machines, capteurs, ...) ou mobiles (véhicules) grâce aux réseaux GSM / GPRS / 3G+ des opérateurs mobiles.

## Le M2M en plein essor

Le cabinet Frost & Sullivan estime qu'en Europe, 13 milliards de machines sont potentiellement capables de communiquer entre elles. On compte à ce jour 15 millions de cartes SIM déployées en Europe sur des machines, dont 2 millions en France. Le cabinet Berg Insight s'attend à près de 60 millions de SIM en 2013. Et ce n'est qu'un début.

Source : [indexel.net](http://indexel.net), par Alain Bastide

“ À chaque fois, l'entreprise réalise d'importantes économies financières et réduit ses émissions de CO2. ”

## De multiples applications, dans tous les secteurs d'activité

Nombreuses sont les applications possibles du M2M pour les très petites entreprises comme pour les groupes industriels, que ce soit dans la sécurité (systèmes de surveillance et d'alerte), l'énergie avec les compteurs intelligents (télé-relevés), la collecte de déchets (des capteurs posés sur la borne d'apport volontaire avertissent la société de ramassage lorsqu'elle est pleine), le commerce itinérant, les camions-bars ou les marchands forains pouvant ainsi disposer d'un lecteur de carte bleue quel que soit l'endroit où ils se trouvent...

# Success story...

Exemple d'application avec la solution déployée pour EDF Ile de la Réunion

Orange et EDF Ile de la Réunion ont construit ensemble une solution sur mesure de collecte et de transmission sécurisée de relevés de production des sites solaires et éoliens.



**Jean-Louis BARBET,**  
Chef du Pôle Gestion  
du Système Electrique,  
EDF Ile de La Réunion

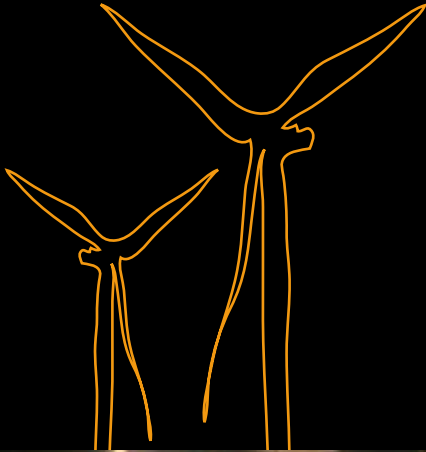
«La solution mise en place par Orange nous permet de suivre à distance et en temps réel, la quantité d'énergie produite par de nombreuses installations photovoltaïques disséminées sur le territoire : nous sommes ainsi capables de gérer de façon optimale l'injection aléatoire et intermittente de cette électricité sur nos réseaux.»



## challenge :

A la Réunion, l'électricité est de plus en plus issue des énergies renouvelables intermittentes (solaire et éolienne) produites par les particuliers et les entreprises.

Afin de gérer au mieux le système électrique (équilibrer en temps réel consommation et production) EDF avait besoin d'une solution sécurisée de recueil des données, pour connaître en temps réel la quantité d'énergie fournie par tous ces producteurs.



## solution :

Orange a mis en place une solution sur mesure pour relever le challenge : d'un côté, les dispositifs de comptage **des panneaux solaires ont été équipés de cartes SIM pour permettre l'envoi des données via le réseau 3G mobile d'Orange.**

De l'autre, un réseau privé et sécurisé (VPN, ou « Virtual Private Network ») a été construit, permettant de **collecter les données envoyées par les cartes SIM et de les acheminer en toute confidentialité jusqu'aux serveurs d'EDF.**

## bénéfices :

Grâce à une étroite collaboration avec Orange, EDF bénéficie désormais d'une solution conforme à ses attentes :

- **Amélioration de la sûreté du système :**

- l'acquisition de ces données en temps réel et la construction d'historiques donnent à EDF une meilleure connaissance des phénomènes (la Réunion est le premier territoire européen avec autant de production photovoltaïque)
- EDF optimise ses prévisions de production et son pilotage de réseau limitant ainsi les risques de coupures pour sa clientèle.

- **Respect de l'environnement :** grâce à la solution mise en œuvre par Orange, EDF maximise l'usage des énergies renouvelables et participe ainsi activement à préserver l'environnement à la Réunion en limitant le recours aux énergies fossiles.

- **Simplicité de la mise en œuvre :**

- un interlocuteur unique a su accompagner EDF depuis la phase de conception jusqu'au déploiement de la solution ;
- un système de communication via le réseau mobile facilite considérablement le recueil des données, sur des sites parfois difficiles d'accès.

- **Amélioration de la satisfaction clients :** avec une collecte automatisée et sécurisée des données de comptage, l'achat d'énergie est plus précis, plus rapide et la confidentialité reste garantie.

**Limitation des risques de « black out », contrôle des dépenses, optimisation de l'usage des énergies « vertes »...C'est au final toute la Réunion qui bénéficie de ce projet !**



# ZOOM

## Sur la géolocalisation

Les professionnels possédant une flotte de véhicules le savent, sa gestion peut générer un accroissement de la rentabilité si elle est bien menée ou des pertes si ce n'est pas le cas. La géolocalisation est une solution parfaitement adaptée, rendue possible par le M2M, pour optimiser l'utilisation des véhicules de l'entreprise.

### Comment ça marche ?

C'est simple : un boîtier GPS est installé dans chaque véhicule et communique en temps réel, via le réseau mobile, des informations comme la situation géographique du véhicule.

#### Votre flotte gérée à distance :

- suivi et visualisation en temps réel de votre flotte
- historique et suivi des interventions
- suivi de l'activité par véhicule

#### La sécurité pour le personnel et les véhicules :

- détection des vols (y compris des engins de chantier équipés)
- assistance aux véhicules en panne ou accidentés
- assistance aux conducteurs

#### Un service d'assistance premium :

- disponible 7j/7, 24h/24
- prestation complète : dépannage, remorquage, véhicule de prêt, taxi
- organisation et prise en charge des prestations dès réception de l'appel
- disponible également pour les véhicules de +3,5t

### Solution Géoloc & Assistance

**59€** HT

par mois/véhicule\* incluant :

- le boîtier de géolocalisation avec bouton assistance
- les communications
- l'accès à l'interface web de suivi de flotte
- les rapports de suivi d'activité et alertes
- l'assistance et le dépannage

\*Installation en sus : 150€ HT/véhicule - engagement 24 mois

Pour en savoir plus, contactez votre service commercial au 330<sup>(1)</sup> depuis votre mobile ou au 1016<sup>(2)</sup> depuis votre poste fixe ou connectez-vous sur le site Internet [www.orange-business.re](http://www.orange-business.re)<sup>(3)</sup>

(1) Appel gratuit depuis une ligne mobile Orange. (2) Appel gratuit depuis une ligne fixe France Télécom. (3) Coût d'une connexion Internet.

# Créateurs d'entreprises ?

## Partez du bon pied avec Orange

Accès facilité aux nouvelles technologies pour booster l'élan des créateurs

Pour aider les nouveaux entrepreneurs à s'établir sur des bases solides, Orange offre aux entreprises et aux auto-entrepreneurs de moins de 6 mois, un accès privilégié à une sélection de forfaits fixe / Internet et mobile avec 30% de réduction durant les 12 premiers mois de souscription.

6 700 nouvelles entreprises créées en 2009 à La Réunion !

Face à la crise et la montée du chômage sur notre île, certains Réunionnais ont trouvé le parade : créer eux-mêmes leur entreprise. Ainsi 6 700 nouvelles entreprises ont été créées en 2009 à la Réunion, soit une progression de 9% par rapport à 2008, en faisant les champions incontestés de la création d'entreprise sur tout le territoire français !

Offre fixe / Internet  
Optimale pro Internet illimité<sup>(1)</sup> + 1H  
**62.30 € HT / mois<sup>(2)</sup>**  
pendant 12 mois, au lieu de 89 € HT / mois

### Offre mobile Gamme Performance

Choisissez le forfait mobile adapté à vos usages professionnels :

- > **Performance** pour communiquer à volonté
- > **Performance Mail** pour traiter vos mails depuis votre mobile
- > **Performance Everywhere** pour travailler en mobilité depuis votre ordinateur portable

à partir de  
**28€ HT / mois<sup>(3)</sup>**

par ligne pendant 12 mois, au lieu de 40€ HT / mois

- > **Optimisez votre budget** grâce à la **tarification à la seconde** dès la 1ère seconde et aux **appels vers l'étranger au prix du local** inclus dans le forfait
- > **Gagnez en réactivité et en productivité** avec les solutions **Internet mobile et BlackBerry®** pour consulter vos mails et surfer où que vous soyez à la Réunion<sup>(4)</sup>

### pour plus d'informations

- > rendez-vous dans les boutiques France Télécom
- > ou contactez votre conseiller commercial au **330** depuis un mobile<sup>(5)</sup> ou au **1016** depuis un poste fixe<sup>(6)</sup>

Offre réservée aux entreprises justifiant d'un numéro de SIREN.

(1) Accès haut débit pro jusqu'à 2 Méga. (2) Engagement 12 mois minimum et nécessite la Livebox pro (en location à 5€ HT/mois). Maximum 1 remise créateur par N° SIRET. (3) Engagement 12 mois minimum. Maximum 5 lignes souscrites, pour application de la remise de 30% sur chacune des lignes. Non cumulable avec d'autres remises, offres ou terminaux. (4) Voir zone de couverture sur le site [www.orange-business.re](http://www.orange-business.re) ou en boutiques France Télécom. (5) Appel gratuit depuis une ligne mobile Orange. (6) Appel gratuit depuis une ligne fixe France Télécom.

# du nouveau pour l'agence entreprises

Parce que chaque demande de nos clients est particulière et mérite une réponse adaptée, le service clients de l'Agence Entreprises Réunion Mayotte a été restructuré et orienté à présent le client vers 3 équipes, appuyées par des experts.



« En créant des niveaux différenciés, notre objectif est de réduire le délai d'attente de nos clients lorsqu'ils appellent leur service clients, et d'assurer une prise en charge encore plus efficace de leurs problématiques, quel qu'en soit le niveau de complexité »

Jean-Michel MAILLOT  
Responsable du service clients entreprises,  
Agence Entreprises Réunion Mayotte

Selon la nature de sa demande, le client est orienté vers...



## le service commercial

Pour se renseigner et souscrire aux offres et aux options fixes, Internet et mobiles.



## le service après-vente mobile

Pour la prise en main de l'équipement mobile, son dépannage ou son remplacement en cas de panne ou de dysfonctionnement.

une équipe est spécifiquement dédiée  
aux grandes entreprises :

Pour assurer de manière optimale le déploiement de leurs flottes de mobiles et la prise en charge post-déploiement (formations sur site, assistance etc.).

Et dans tous les cas, une équipe d'experts  
peut intervenir pour toute demande spécifique.



Pour toute réservation de salle effectuée entre le 7 et le 31 décembre 2010  
50% de réduction sur le tarif de la salle et la gratuité du vidéoprojecteur vous seront accordés  
pour vos manifestations qui se dérouleront entre le 7 décembre 2010 et le 31 janvier 2011.

Cette offre est valable pour les devis futurs et ne peut être rétroactive par rapport à des bons de commande déjà signés

MODALITES DE RESERVATION :  
Contactez Matthieu Pont au 0262 700 002  
Du lundi au vendredi de 9H00 à 16H00

*naiade*  
LUXURY RESORTS

# Aimez avoir le choix.

Nouveau BlackBerry® Torch™



Orange Réunion, SA au capital de 7 661 115 € - RCS Saint-Denis 432 495 802.

BBM | Navigateur | Applications | Musique | Écran tactile & clavier



 BlackBerry®